

# **SISTEMA OVALE HYBALANS<sup>+</sup>**

## **OVAL SYSTEM HYBALANS<sup>+</sup>**

TUBI FLESSIBILI

FLEX HOSES

PLENUM DI DISTRIBUZIONE ARIA

AIR DISTRIBUTION PLENUM

RACCORDI E ACCESSORI

FITTINGS AND ACCESSORIES



**Burgerhout<sup>®</sup>**

a brand of M&G Group

## TUBI FLESSIBILI

FLEX HOSES

### TUBAZIONE FLESSIBILE IN PLASTICA BLU, INTERNO LISCIO, ANTISTATICO & ANTIBATTERICO

PLASTIC FLEX HOSES WITH SMOOTH INNER WALL FOR AIR SUPPLY/EXTRACTION, BLUE, ANTISTATIC & ANTIBACTERIAL.

Cod.	€	Ext. Size (mm)	L. (m)
40 048 04 35	299,16	54 x 132	20 m



## PLENUM DI DISTRIBUZIONE ARIA

AIR DISTRIBUTION PLENUM

### PLENUM DI DISTRIBUZIONE ARIA SUPERIORE IN EPP CON DEFLETTORE

EPP AIR DISTRIBUTION BOX WITH BAFFLE, UPPER PART

Cod.	€	Size (mm)	Max out-flow (m <sup>3</sup> /h)
40 047 04 24	47,50	603 x 207 x 233	350/450



### PLENUM DI DISTRIBUZIONE ARIA INFERIORE ISOLATO, 14 CONNESSIONI

AIR DISTRIBUTION MANIFOLD WITH 14 CONNECTIONS, INSULATED, LOWER PART

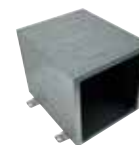
Cod.	€	Size (mm)	Max out-flow (m <sup>3</sup> /h)
40 048 04 34	384,55	603 x 207 x 271	350



### PLENUM DI DISTRIBUZIONE ARIA UNIVERSALE IN LAMIERA ZINCATA, ISOLATO 12 CONNESSIONI

GALVANIZED STEEL UNIVERSAL AIR DISTRIBUTION PLENUM WITH 12 CONNECTIONS, INSULATED

Cod.	€	Size (mm)	Max out-flow (m <sup>3</sup> /h)
HBPLO 03	95,00	230 x 230 x 280	180



### PLENUM DI DISTRIBUZIONE ARIA UNIVERSALE IN LAMIERA ZINCATA, ISOLATO 18 CONNESSIONI

GALVANIZED STEEL UNIVERSAL AIR DISTRIBUTION PLENUM WITH 18 CONNECTIONS, INSULATED

Cod.	€	Size (mm)	Max out-flow (m <sup>3</sup> /h)
HBPLO 06	155,00	330 x 230 x 280	240



### PLENUM DI DISTRIBUZIONE ARIA UNIVERSALE IN LAMIERA ZINCATA, ISOLATO 24 CONNESSIONI

GALVANIZED STEEL UNIVERSAL AIR DISTRIBUTION PLENUM WITH 24 CONNECTIONS, INSULATED

Cod.	€	Size (mm)	Max out-flow (m <sup>3</sup> /h)
HBPLO 09	195,00	480 x 230 x 280	350



### CONNETTORE MULTIDIAMETRO UNIVERSALE IN POLIPROPILENE CON GUARNIZIONE

UNIVERSAL POLYPROPYLENE CONNECTOR WITH GASKET

Cod.	€	Size (mm)	DN
HBFL 01	22,50	220x220x168	125-160-180-200



### CONNETTORE FLANGIATO IN LAMIERA ZINCATA CON GUARNIZIONE

GALVANIZED STEEL FLANGED CONNECTOR WITH GASKET

Cod.	€	Size (mm)	DN
HBBL 01 D125	33,00	220 x 220 x 50	125
HBBL 01 D160	35,00	220 x 220 x 50	160
HBBL 01 D180	36,65	220 x 220 x 50	180
HBBL 01 D200	38,50	220 x 220 x 50	200



# RACCORDI E ACCESSORI

FITTINGS AND ACCESSORIES

## CONNETTORE TUBO FLEX/ PLENUM

CONNECTOR FLEX HOSE/PLENUM

Cod.	€	Connection Size (mm)
40 048 04 37	8,60	54 x 132



## CURVA 90° VERTICALE

90° VERTICAL ELBOW

Cod.	€	Connection Size (mm)
40 048 04 39	11,52	54 x 132



## CURVA 90° ORIZZONTALE

90° HORIZONTAL ELBOW

Cod.	€	Connection Size (mm)
40 048 04 38	13,00	54 x 132



## CONNESSIONE DA OVALE A TONDO\*

OVAL/ROUND ADAPTER

Cod.	€	Connection Size (mm)
40 048 06 15	39,85	54 x 132 / Ø 75
40 048 06 14	33,25	54 x 132 / Ø 90

\* da abbinare a cod. 40 048 04 40 - Combinable with Flex connector Cod. 40 048 04 40



## GIUNTO FLEX / FLEX

FLEX / FLEX CONNECTOR

Cod.	€	Connection Size (mm)
40 048 04 40	12,74	54 x 132



## CONNESSIONE A CURVA 90° DA OVALE A TONDO 90°

90° OVAL/ROUND ADAPTER

Cod.	€	Connection Size (mm)
40 048 06 18	19,00	54 x 132 / Ø 75
40 048 06 19	19,00	54 x 132 / Ø 90



**RACCORDO VALVOLA 90° \***

90° AIR VALVE CONNECTION

Cod.	€	Connection Size (mm)	Ø i e (mm)
40 048 04 42	27,18	54 x 132	125 ÷ 133

**ANELLO DI REGOLAZIONE PORTATA**

FLOW RATE CONTROL RING

Cod.	€	Connection Size (mm)
40 048 04 47	3,49	54 x 132

**TAPPO ANTIPOLVERE**

DUST CAP

Cod.	€	Connection Size (mm)
40 048 04 48	3,06	54 x 132

**GUARNIZIONE DI RICAMBIO**

SPARE GASKET

Cod.	€	Connection Size (mm)
45 000 11 80	2,38	54 x 132

**TAPPO CIECO OVALE PER PLENUM**

OVAL BLIND CAP

Cod.	€/box	Connection Size (mm)	Packaging
HBTO 01	15,03	54 x 132	5 pz.



\* Valvole aria abbinabili, vedi pag 20 - Combinable air valves, see page 20